

# ISOLATION PAR L'EXTÉRIEUR

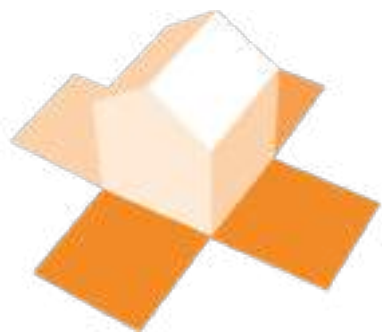
Votre expert en isolation et rénovation des façades  
de votre maison depuis plus de 12 ans  
sur les cantons de Vaud et Genève.

**GAGNEZ À TOUT REGROUPER !**



**autour de la maison**  
fenêtres & isolation SA

[www.autourdelamaison.ch](http://www.autourdelamaison.ch)



## Le mot du dirigeant



Comme beaucoup de jeunes Romands, j'ai effectué un séjour linguistique en Allemagne. À cette occasion, dans les années 80, j'ai assisté et participé à la naissance du mouvement des «Grüne», en allant manifester contre la construction d'une nouvelle piste à l'aéroport de Francfort. Par la suite, Francfort deviendra un des plus grands aéroports d'Europe mais ma fibre écologique était née.

En 2019, je suis toujours aussi sensible à la protection de notre planète et des conditions de vie que nous allons laisser à nos enfants. De plus, nous avons la chance en Suisse d'avoir une météo clémente et une nature belle et diverse : lac en été, ski en hiver. J'aimerais préserver la nature suisse afin de ne pas la voir se transformer en désert.

C'est ainsi que de ma passion découle mon engagement professionnel dans l'efficacité énergétique des bâtiments dans le but de protéger l'environnement avec des constructions plus durables.

### **Des solutions existent**

Investir dans une isolation des murs par l'extérieur en fait partie. En effet, nos maisons des années 60s sont souvent bien construites et solides, mais dans ces années là on ne se préoccupait pas d'environnement et le pétrole coulait à flot.

### **Un investissement encouragé**

Comme l'isolation est une nouvelle enveloppe sur votre façade, il est nécessaire de parler des fenêtres, des volets, stores, des ferblanteries, menuiseries mais aussi de protection contre les cambriolages, d'aération, d'autorisation. La rénovation et le remplacement de ces éléments donnent droit à des subventions cantonales et communales qui peuvent vous faire faire de belles économies.

### **La force d'un réseau éprouvé**

Etant spécialisé dans l'efficacité énergétique des bâtiments et l'isolation des façades, nous agissons depuis plus de 12 ans en tant que conducteur de travaux. Afin de réaliser au mieux les chantiers, nous avons sélectionné les meilleurs professionnels : électricien, ferblantier, conseiller CECB+... etc, afin de pouvoir répondre à tous les défis lors d'une isolation.

### **Une information simple et claire**

Ce guide est organisé de telle manière que vous puissiez comprendre le mécanisme d'une isolation le plus simplement possible, présentant toutes les facettes du métier. Sur notre site internet : [www.autourdelamaison.ch](http://www.autourdelamaison.ch), vous trouverez une information simple et claire sur tout ce qui touche à l'isolation périphérique.

### **C'est offert !**

**Voulez-vous en savoir plus ? Téléphonez-nous au 022 369 07 67 pour convenir d'un rendez-vous sur place et faire une 1<sup>ère</sup> évaluation. C'est offert comme nos devis !**

# En bref, ...

## *... Autour de la maison fenêtres et isolation SA, c'est :*

- plus de 80 réalisations d'isolation périphérique et plus encore d'installations de portes, fenêtres et menuiseries extérieures
- un expert dans le domaine de la performance thermique et efficacité énergétique des bâtiments depuis plus de 10 ans
- une société reconnue pour son écoute, sa communication, son professionnalisme et le sérieux de son travail (voir avis google)
- des produits de qualité premium et durable reconnu en Suisse : Marmoran, STO, Swisspor

### **Un réseau de partenaires pour une prise en charge complète et rapide**

Grâce à notre réputation, nous avons développé des partenariats solides et durables avec des entreprises locales des cantons de Vaud et Genève telles que le ferblantier, l'électricien, le plombier, le poseur de volets, fenêtres, stores et les bureaux d'ingénieurs pour le contrôle d'amiante et le certificat CECB+.


Notre longue collaboration avec ces entreprises nous ont permis d'acquérir une grande réactivité, coordination et rapidité d'exécution dans nos chantiers aussi bien qu'une organisation à toute épreuve.

La force de notre réseau vous permet de bénéficier d'une réalisation des travaux dans les temps, où chaque problème a une solution. Rien n'est laissé au hasard.

## **GARANTIE 5 ANS**

Étant sûr et confiant dans nos produits, notre travail, notre sérieux, et notre réseau, nous garantissons toutes nos réalisations d'une durée de 5 ans.



 022 369 07 67

 [info@autourdelamaison.ch](mailto:info@autourdelamaison.ch)



# Exemple de prix d'une isolation périphérique

Fenêtres et portes : 14

Surface de façade : 142 m<sup>2</sup>

Isolant : Swisspor Lambda White de 160mm

Coût :	
Autorisation - certification	CHF 3'500.--
Isolation enduite finition crépi à CHF 70.-- m <sup>2</sup>	CHF 9'940.--
Pièces spéciales pour isolation, tablettes en pierre	CHF 7'100.--
Travaux de peinture : sous de toit, cheminée	CHF 3'800.--
Volets	CHF 8'500.--
Ferblanterie, plomberie, électricité	CHF 6'000.--
Travaux jardin et aménagement dalles	CHF 5'400.--
Échafaudage	CHF 4'500.--
Porte de garage + motorisation	CHF 4'200.--
Fenêtres et portes en PVC	CHF 19'000.--
<b>Total coût</b>	<b>CHF 71'940.--</b>
Déduction et économies :	
Subvention « Programme Bâtiments » à CHF 70.-- m <sup>2</sup>	CHF 9'940.--
Économie fiscale	CHF 12'000.--
Économie d'énergie calculé sur 10 ans	CHF 9'500.--
<b>Total économies</b>	<b>CHF 31'400.--</b>
<b>COÛT NET</b>	<b>CHF 40'500.--</b>

Dans cet exemple, nous avons pris une maison typique de Suisse romande d'une famille de 5 personnes situé à Chavannes-des-bois. L'isolation enduite a été réalisée en 1 mois avec du polystyrène graphité de 160 mm de chez Swisspor. Enfin, tous ces travaux ont apporté une nouvelle esthétique, plus de durabilité et une réelle plus-value à la maison, en plus d'économies d'énergies substantielles.



# NOUVEAUTÉ 2019 !



## Configurateur de décoration de façades

Découvrir un nouveau configurateur, qui vous permettra de visualiser la décoration de votre future façade. Jouer avec les différents éléments de la façade et les couleurs pour créer votre maison personnalisée. Cet outil est idéal lors d'une isolation périphérique des façades extérieures ou d'un ravalement.

Sur notre site : [www.autourdelamaison.ch](http://www.autourdelamaison.ch)

 [configurateur-facade](#)



## Du rêve à la réalisation !

Afin d'être vraiment sûr(e) de votre choix, nous vous proposons un service unique pour décorer votre façade en réalisant 3 maquettes afin que vous puissiez visualiser votre future maison.



**OFFRE de lancement !**

Ce service est offert pour tous les projets d'isolation du 1er octobre 2019 au 30 mars 2020.

Pour plus d'infos,

consulter notre site internet : [www.autourdelamaison.ch](http://www.autourdelamaison.ch)

 maquette



# Démarches administratives pour un projet d'isolation périphérique

**L'isolation d'une façade augmente le volume d'une maison, elle doit donc être assujettie à une demande d'autorisation.**



## **Vaud :**

Une demande doit être déposée auprès de la commune du bâtiment à isoler. Les délais sont d'environ de 30 à 60 jours. Un rapport d'amiante de la partie isolée sera demandé. Il faut aussi remplir le formulaire EN-2A, plans, coupes et façades au 1/100.

## **Genève :**

Une demande doit être déposée auprès du canton au département des travaux DTCl. Un rapport d'amiante de la partie isolée sera demandé. Il faut aussi remplir le formulaire EN-2A, plans, coupes et façades au 1/100, formulaire statistique des bâtiments, attestation de domicile, questionnaire sécurité incendie, plan de base au 1/2500. Délai de 1 à 3 mois.

Nous nous occupons pour vous de ces démarches administratives.

## **Programme Bâtiment**

Le programme Bâtiment de la Confédération et des cantons propose aux propriétaires fonciers des subventions pour l'amélioration de l'isolation thermique de leur bâtiment. Les subventions varient d'une année à l'autre, c'est pourquoi lors du premier rendez-vous nous vous informons des nouvelles existantes.

### **Conditions :**

Des subventions peuvent être accordées ou demandées par des propriétaires de bâtiments construits avant 2000. L'établissement d'un Certificat énergétique cantonal des bâtiments Plus (CECB®Plus) est demandé pour des subventions supérieur à CH 10'000.--

*Dans notre cahier des charges nous nous occupons de réaliser des démarches administratives pour les demandes et le remboursement des subventions du Programme Bâtiment.*





## Subventions



### Amiante

Une analyse amiante est obligatoire lors d'une isolation des façades. En règle générale trois prélèvements sont effectués sur la façade. Nous sous-traitons avec un bureau d'ingénieurs.

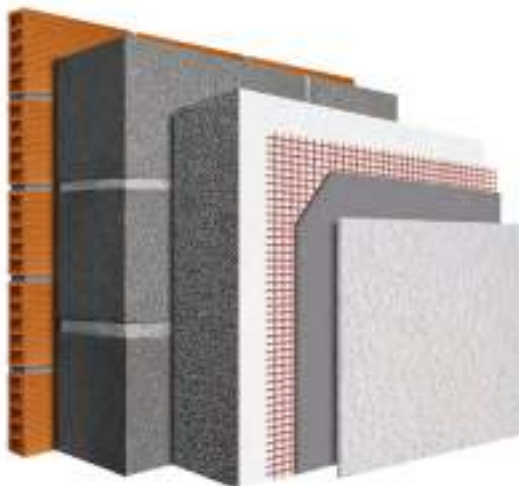
### CECB+

Le certificat CECB renseigne sur l'état énergétique d'une propriété ainsi que sur le potentiel d'amélioration énergétique de l'enveloppe et de la technique du bâtiment. C'est un instrument idéal pour la planification de l'assainissement des bâtiments.

*Nous travaillons en partenariat avec des bureaux conseils qui nous propose des tarifs préférentiels.*



# Isolation enduite



L'isolation périphérique enduite est la plus populaire dans le canton de Vaud et Genève. Dite aussi isolation des façades compacte.

Le polystyrène est collé puis fixé sur le mur avant d'être revêtu d'un enduit renforcé d'un double treillis avec une finition crépi. Cette solution assure une très bonne isolation thermique de la façade. Ce système représente un excellent rapport économie

énergie/qualité/prix.

Idéal pour les maisons crépis.

Avec une isolation des murs de 140mm en polystyrène graphité style Swiss Lambda White de chez Swisspor contre un mur en plot ciment, la norme SIA (valeur U 0,25) est respecté. Avec 2 cm de plus c'est-à-dire 160 mm d'épaisseur la valeur U est de 0.20 et donne droit à une subvention du Programme Bâtiment.

Nos fournisseurs :

**sto**



**weber**  
SAINT-GOBAIN  
**MARMORAN**

# Isolation ventilée



Appelée aussi façade rideau, ce type d'isolation thermique permet une circulation verticale de l'air. Du point de vue de la physique du bâtiment l'isolation ventilée est considérée aujourd'hui comme étant la plus satisfaisante,

tant concernant l'évacuation de l'humidité, que la couverture ou encore les fissures et la longévité du bien.

Cette solution est idéale pour les maisons en ossature bois, madrier ou finition de la façade en bois (bardage).

## Nos fournisseurs :



# Quel isolant choisir ?

## Le polystyrène

Actuellement **les polystyrènes graphités** (gris) sont les plus utilisés en raison de leur performance.

Sur le marché Suisse on trouve le **Lambda light** de **Swisspor**, le **Gonon intégral** de chez Gonon, le **Sagex Nero** de chez Sager.

Le lambda est de 0.029 à 0.032 W/mK.

L'épaisseur doit être entre 120 et 200 mm selon la composition du mur.



## La laine de roche

**La laine de roche** peut être utilisée pour **l'isolation enduite et ventilée**.

Moins performante que le polystyrène. Son lambda est de 0.036 W/mK.

Elle est fabriquée à partir de roche en fusion, ce qui lui demande une grande consommation d'énergie pour sa fabrication. Cependant, elle permet une bonne protection contre les incendies et protection acoustique.

Principal fabricant : **Flumroc**.

L'épaisseurs doit être entre 140 et 240 mm.





## La fibre de bois

C'est un **isolant à base de fibre de bois**.

Les panneaux d'isolation en fibre de bois sont fabriqués à partir de bois naturel recueilli comme sous-produit dans les scieries.

Ces panneaux respirent activement et **règle l'équilibre d'humidité** dans l'habitation.

Les principaux fabricants sont l'entreprise suisse Pavatherm et l'entreprise allemande Homatherm.

L'épaisseur doit être entre 140 et 240 mm, selon la composition du mur.



## Le béton cellulaire

**Le béton cellulaire** est un isolant 100% minéral et sans fibre, composé de sable, chaux, eau et ciment, très léger. Rigide et résistant à la compression.

**Incombustible**, ces parois ouvertes permettent à la diffusion de vapeur d'eau.

Principal fabricant : **Ytong**.

L'épaisseurs doit être entre 240 à 500mm.

## Alors, quel isolant choisir ?

Lors de l'isolation extérieure des façades il est nécessaire de prendre en compte la statique de votre bâtiment, la diffusion d'humidité, mais aussi son exposition aux intempéries ou de l'espace disponible à l'élargissement de votre façade. C'est pourquoi différents types d'isolants vous sont proposés. Certains isolants sont parfois légèrement moins performant, mais sont plus respectueux de l'environnement, ce qui peut jouer un rôle dans le choix.

*Pour faire le bon choix de l'isolant, consultez notre site internet : [www.autourdelamaison.ch](http://www.autourdelamaison.ch)*

# Isolation thermique de la façade

## Finition en sous de toit

Une réflexion doit être faite entre la jonction du toit et l'isolation du mur pour éviter des ponts de froid. Dans le cas d'une isolation de la toiture, il est donc nécessaire d'avoir une bonne coordination entre les entreprises qui s'occupent de la rénovation de la façade et de la toiture, afin d'offrir une belle finition du sous de toit.

Si votre sous de toit possède des chevrons apparents, vous avez la possibilité de fermer avec un lambris et bourrer avec une laine de verre.

De plus, l'entretien est facilité et le rendu plus abouti.



## Tablettes

La tablette permet de protéger le bas de la fenêtre des intempéries. Elle rend le bas de l'embrasure étanche et évite ainsi les infiltrations d'eau. C'est également un élément esthétique, qui permet de décorer votre façade. C'est pourquoi nous vous proposons un large choix de tablettes, qui peuvent être déclinées en plusieurs couleurs et de matériaux différents.

Découvrez toute notre gamme de tablettes sur notre site internet : [www.autourdelamaison.ch](http://www.autourdelamaison.ch)  tablettes

## Grille de sécurité

Qu'il s'agisse d'une protection pour des fenêtres, un balcon, une terrasse, une séparation de balcon, nous vous proposons un large choix de gardes corps et de grilles de protection. Il est possible de déposer vos anciennes grilles pour les reposer après la rénovation, ou d'en commander des neuves. Liez sécurité et esthétique peut être un bon compromis lors d'une isolation des façades par l'extérieur.

Plus de 60 modèles différents de grilles de défenses, garde-corps sur notre site internet :

[www.autourdelamaison.ch](http://www.autourdelamaison.ch)

 Grille de sécurité





## Garde-corps pour balcon

Les garde-corps pour balcon en aluminium, métal, verre ou bois peuvent rester en place ou alors être changés. Il existe trois possibilités :

- Tout d'abord, il est possible de découper l'isolation autour de la balustrade déjà fixée, mais cela peut générer un pont de froid.
- Il est également possible de garder votre balustrade d'origine et de l'ajuster par un travail de soudure ou menuiserie.
- Enfin, on peut aussi profiter de la rénovation de la façade pour poser de nouvelles balustres modernes que nous pouvons vous proposer. Des pièces de renfort sont alors prévues dans l'isolation.

Découvrez en photos les différentes possibilités de balustrades sur notre site internet [www.autourdelamaison.ch](http://www.autourdelamaison.ch)




## Marquise ou auvent

Pour les marquises ou les auvents, trois solutions peuvent être envisagées :

- Tout d'abord, il est possible de garder la marquise ou l'auvent d'origine et d'adapter l'isolation en faisant une découpe autour.
- On peut également déposer la marquise d'origine et la reposer sur la façade isolée.
- Finalement, nous pouvons vous proposer une nouvelle marquise ou un nouvel auvent.

Il est nécessaire de prévoir leur position exacte à l'avance, afin d'envisager des pièces de renfort et de réaliser une pose avec une rupture des ponts thermiques.


Pour choisir le bon compromis consulter nos pages web [www.autourdelamaison.ch](http://www.autourdelamaison.ch)

Découvrez les différents type de marquises, auvents sur notre site :  [marquise/auvent](#)

## Store de terrasse

Le store de terrasse est une pièce délicate à installer sur une façade. En effet, une fois ouvert la prise au vent est comparable à celle d'un bateau à voile. Il est donc important d'inclure des pièces de renfort adaptés à la largeur et la longueur du store. Nous pouvons également vous faire profiter de changer la toile, de changer de store ou encore l'automatiser.

Pour choisir une toile vous pouvez consultez notre site [www.nuancier.ch](http://www.nuancier.ch)

Découvrez les différents type de stores terrasse sur : [www.autourdelamaison.ch](http://www.autourdelamaison.ch)  [store terrasse](#)



## Saut de loup

En général, il est rare d'isoler les sauts de loup. Néanmoins, il est nécessaire de prendre une décision pour l'ajustement de l'isolation. Il est possible d'ajuster la grille pour pouvoir la reposer facilement, ou réaliser une coupe spéciale dans l'isolation.

# Fermeture

## Fenêtres

**Les fenêtres** sont un élément indispensable lors d'une amélioration thermique d'un bâtiment. Idéalement les fenêtres sont posées avant l'isolation. Il faut prévoir un cochonnet de 30mm pour pouvoir **isoler les embrasures** et éviter un pont de froid.



Découvrez notre gamme de fenêtres en bois, bois-alu et PVC sur notre site :

[www.autourdelamaison.ch](http://www.autourdelamaison.ch)



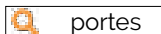
## Portes d'entrées

**Les portes d'entrée** sont souvent situées à l'est ou au nord d'une maison, la partie la plus froide de la maison.

Il est important d'avoir une porte d'entrée avec deux ou trois joints d'étanchéité et un seuil en rupture de pont thermique avec un panneau isolant de minimum 44mm. Cela permet d'améliorer la performance thermique d'une maison et ainsi éviter des pertes d'énergie par des infiltrations d'air.

Plus de 300 modèles de portes en bois et PVC sur notre site :

[www.autourdelamaison.ch](http://www.autourdelamaison.ch)



## Volets

Pour **les volets**, il est important de prévoir quelles fenêtres ou porte-fenêtres vous souhaitez obscurcir ou sécuriser. Le volet est un élément décoratif mais moins pratique pour la fermeture une fois la maison isolée. En effet, il est moins aisé d'aller chercher les volets 14 à 20 cm plus loin, dans ce cas il peut être préférable d'installer des stores.



### Repose des volets existants

Nous vous proposons un système de repose des anciens volets. Ce système demande une découpe spéciale dans l'isolation.

### Volets neufs

Les volets sur mesure sont à commander après la pose de l'isolation en général. Ils peuvent être en aluminium ou en bois..



## Stores

Des stores peuvent être installés pour remplacer les anciens volets. Cependant, il est nécessaire de décider de la pose d'un store et de son type avant le début de l'isolation des façades. Il existe deux types de stores : le store à rouleau et le store à lamelles.

### Le store à rouleau

Il peut s'intégrer partiellement dans l'isolation. Il procure une bonne sécurité contre les entrées par effractions.

### Le Store à lamelles

Il a l'avantage d'être complètement intégré dans la façade, ce qui le rend esthétique. C'est le système le plus utilisé lors d'une isolation de façade.

### Récupération des stores existants

Dans certaines situations, il est possible de déposer le store et de le reposer en l'intégrant dans l'isolation.

Comment bien choisir son store sur : [www.autourdelamaison.ch](http://www.autourdelamaison.ch)

## Portes de garage

Vous pouvez garder votre porte de garage existante, en fonction de son système d'ouverture, car l'isolation s'adaptera. Il est également possible de la remplacer et d'augmenter l'isolation au moyen d'une porte de garage sectionnelle, avec un panneau isolant en polyuréthane de 40mm. L'impact des portes de garages sur les pertes thermiques est souvent négligé.

*Le garage au sous-sol d'une villa est souvent source de refroidissement du bâtiment, trouvez les différentes solutions pour isoler le garage sur notre site : [www.autourdelamaison.ch](http://www.autourdelamaison.ch)*



# Les intervenants lors d'une isolation périphérique

## Recouvrement Peinture

Plusieurs parties de votre maison n'étant pas isolée peuvent être rafraîchies grâce à un recouvrement peinture. Lors d'une isolation, nous installons des échafaudages pour la rénovation, alors pourquoi ne pas en profiter pour repeindre votre sous de toit.

Dans la même occasion nous pouvons vous proposer de repeindre votre garage, murets et cheminée...



## Travaux préparatoires

Un paysagiste peut être demandé pour **creuser le pied de la façade** et **dégager son pourtour** de toute végétation sur au moins une vingtaine de centimètres.

Les plantes doivent être déplacées ou enlevées et le sol doit être nettoyé.

## Électricité

L'**électricité** est une partie importante de l'isolation car elle permet le raccordement de toutes les parties électriques de l'ancienne façade sur la nouvelle. Les prises, les luminaires, les interrupteurs doivent être déplacés et des pièces spécialement ajustées à l'épaisseur de l'isolation sont installées.



## Ferblanterie

Le **ferblantier** s'occupe de protéger votre maison contre les intempéries.

Il ajuste les chutes d'eaux pluviales déjà existantes pour les reposer après l'isolation.

En fonction de la situation, la partie du bas (le dauphin) doit être changé ou modifié.

**Il assure également l'étanchéité** des jonctions entre les murs isolés et le toit du garage, l'auvent et la véranda.

Certaines situations demandent une protection supplémentaire avec une bande de rive en cuivre ou en tôle thermolaquée.



## Menuiserie

Pour pratiquement toute réalisation d'isolation, des **travaux de menuiseries** sont à réaliser telles que la dépose et repose des renvois d'eau des fenêtres, l'ajustement des barrières de sécurité, la terrasse ou encore la **pose de lambris en sous de toit**.

## Étanchéité et plomberie

Une priorité doit être donnée à **l'étanchéité de l'isolation**. Cela peut être des travaux de ferblanteries, l'étanchéité d'un balcon, d'un pied de façade.

En général un robinet contre la façade doit être modifié. **Un plombier** doit alors le rallonger le tuyau pour permettre une isolation autour.



# Systeme d'aération pour une isolation optimale

Chaque jour, l'air intérieur de la maison est "pollué" par ses habitants (respiration, transpiration), par leurs activités (cuisine, douche et chauffage), mais aussi par l'habitation elle-même et son aménagement (radon, substances nocives volatiles, peinture, détergents, ...). Un système d'aération intelligent et bien installé permet d'éviter une pollution de l'air ambiante.

## Importance de l'aération

**Une aération** insuffisante dans une maison bien isolée entraîne un air "mort" et "vicié". **Une maison bien isolée**, permet certes de grandes économies d'énergie, mais n'assure plus le renouvellement « naturel » d'air frais. Les acariens, moisissures, virus, bactéries, s'accumulent de même que l'humidité et des substances chimiques nocives comme le CO<sub>2</sub>. Un climat intérieur médiocre peut entraîner des problèmes respiratoires, le phénomène de gorge sèche, l'irritation des yeux, des maux de tête, des allergies, des troubles de la concentration, le manque d'énergie, la somnolence... Un excès d'humidité dans l'habitation peut entraîner de mauvaises odeurs, la condensation et la prolifération de moisissures, d'où l'importance de ventiler régulièrement et correctement.

L'aération permet de contrôler l'apport d'air neuf idéal pour le confort des habitants. Elle apporte ainsi une solution intelligente qui assure des économies d'énergie, tout en assurant le confort et l'hygiène de l'habitation.

## Quelle aération choisir pour sa maison ?

Un article détaillé sur notre blog : [www.autourdelamaison.ch](http://www.autourdelamaison.ch)



*NB : Il est important de choisir le système avant la réalisation de l'isolation des façades.*





# Sécurité, mesures à prévoir lors d'une isolation des façades extérieures

## Entrée par effraction dans la maison

Si votre maison semble intéressante et facile d'accès, les cambrioleurs tenteront alors de pénétrer les lieux. **Un cambriolage dure en moyenne 3 minutes.** C'est le temps que votre dispositif de sécurité a pour dissuader le cambrioleur de pénétrer.

Ils sont principalement **équipés de petit outillage**, tel qu'un tournevis ou un burin, pour forcer les entrées d'une maison. Les pieds de biche ou les haches sont plus rares, car ils sont moins discrets et faciles à transporter. Les voleurs agissent principalement de jour, lorsque les habitants sont absents. En automne et en hiver, les cambriolages se multiplient en raison des journées qui se raccourcissent et les voleurs peuvent agir dans la pénombre. **Les cambrioleurs cherchent la facilité, tout en restant discret.** Ils exploitent les parties sensibles de la maison, où ils ont peu de chances d'être repérés et dont l'entrée est aisée. Ils visent, tout d'abord, **les portes ou les fenêtres ouvertes**, puis si tout est fermé, celles qui auront le moins de résistance. Des fenêtres anciennes ou de mauvaise qualité offrent seulement une résistance d'environ 30 secondes.

Cela peut se faire par intrusion ou par effraction. Les voleurs ne prennent pas de risques, si les lieux sont inviolables, que des signes de présence sont visibles depuis l'extérieur ou qu'ils peuvent être repérés.

Lors de la réalisation d'une isolation périphérique, une réflexion doit être faite sur les mesures de sécurité pour protéger sa maison.

## Quelles solutions pour bien protéger sa maison ?

*Plusieurs articles sur la sécurité sont disponibles sur notre blog en ligne :*

- « Sécurité et isolation »
- « Les 7 points sensibles de votre maison »
- « Comment éviter un cambriolage en 3 minutes ? »



# Déjà plus de 80 isolations périphériques !



Plus de 12 ans à votre service et plus de 80 isolations de maisons réalisées.

Founex (VD)



Chambésy (GE)



Grand-Saconnex (GE)



Thônex (GE)



AVANT/APRÉS (rénovation de façades)

Morges (VD)



Le Grand-Saconnex (GE)





## Nuanciers.ch universels, fabricants & matériaux

**NOUVEAU !**

Découvrez plus de 20 nuanciers en ligne réunis sur une page internet [www.nuancier.ch](http://www.nuancier.ch). Vous aurez accès à des nuanciers universels, de fabricants ou de matériaux, comme RAL, NCS, STO et beaucoup d'autres.

Ces nuanciers vous aideront à présélectionner les couleurs pour vos futures travaux de peinture, choix de couleurs de fenêtres, volets, stores, toiles de store terrasse..., afin d'harmoniser les tons des différents éléments de votre maison.

Comment bien marier les couleurs entre façades, stores, volets, toile pour un store terrasse, fenêtres et portes. Un outil bien pratique pour réaliser une présélection de choix de couleur. Nous vous proposons de consulter notre large gamme de nuanciers.

Tous les nuanciers sur :  
[www.nuanciers.ch](http://www.nuanciers.ch)

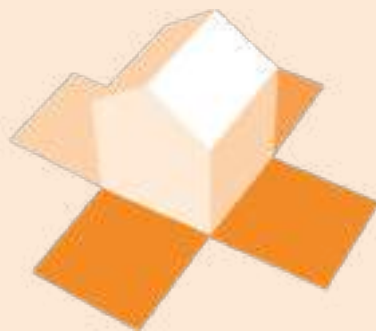
UNIVERSEL



FABRICANTS



MATERIAUX



[www.autourdelamaison.ch](http://www.autourdelamaison.ch)

Bureau

**Prés Champ 13**  
**1273 Arzier Le Muids**

**Tél.: 022 369 07 67**

**[info@autourdelamaison.ch](mailto:info@autourdelamaison.ch)**

**[www.autourdelamaison.ch](http://www.autourdelamaison.ch)**